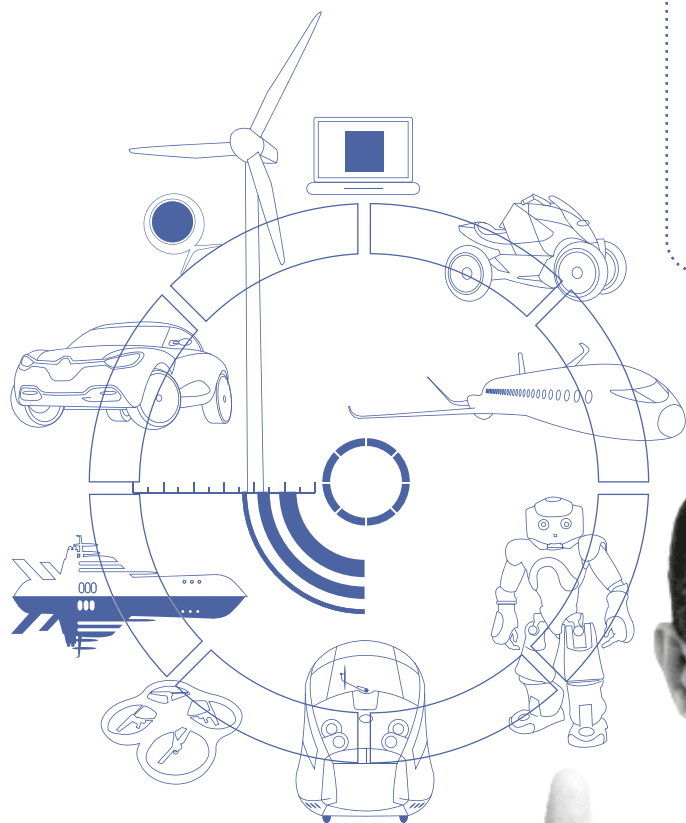


APPUI CONSEIL

➔ 2017



LA FABRIQUE DE COMPÉTENCES

au service de la compétitivité
des entreprises industrielles

AFPI / CFAI
**pôle
formation** des
industries technologiques

CRÉATEUR DE COMPÉTENCES

AQUITAINE

AFPI
SUD-OUEST

UIMM

PÔLE FORMATION
Nouvelle-Aquitaine

LA FABRIQUE
DE L'AVENIR



LE PÔLE FORMATION

3 activités, 3 domaines, 10 pôles de compétences



Créé par les entreprises industrielles et membre du réseau de formation de l'UIMM, le **Pôle Formation des Industries Technologiques d'Aquitaine** regroupe, sous une marque unique, le CFAI Aquitaine et l'AFPI Sud-Ouest, autour d'un objectif commun :

Permettre aux entreprises industrielles d'adapter avec agilité les compétences dont elles ont besoin afin de mettre en œuvre leur stratégie et améliorer leur compétitivité

3 ACTIVITÉS



Alternance : apprentissage et professionnalisation

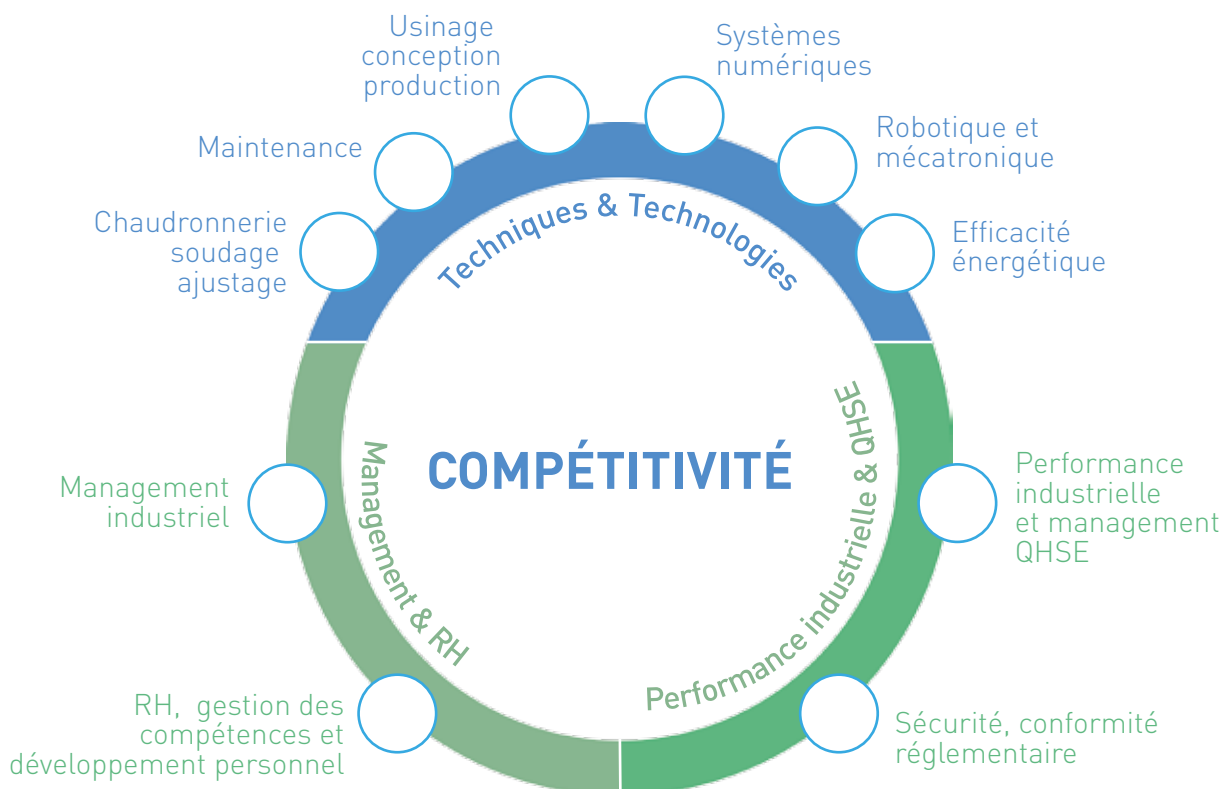


Formation continue



Appui conseil

3 DOMAINES, 10 PÔLES DE COMPÉTENCES





NOTRE OFFRE APPUI CONSEIL

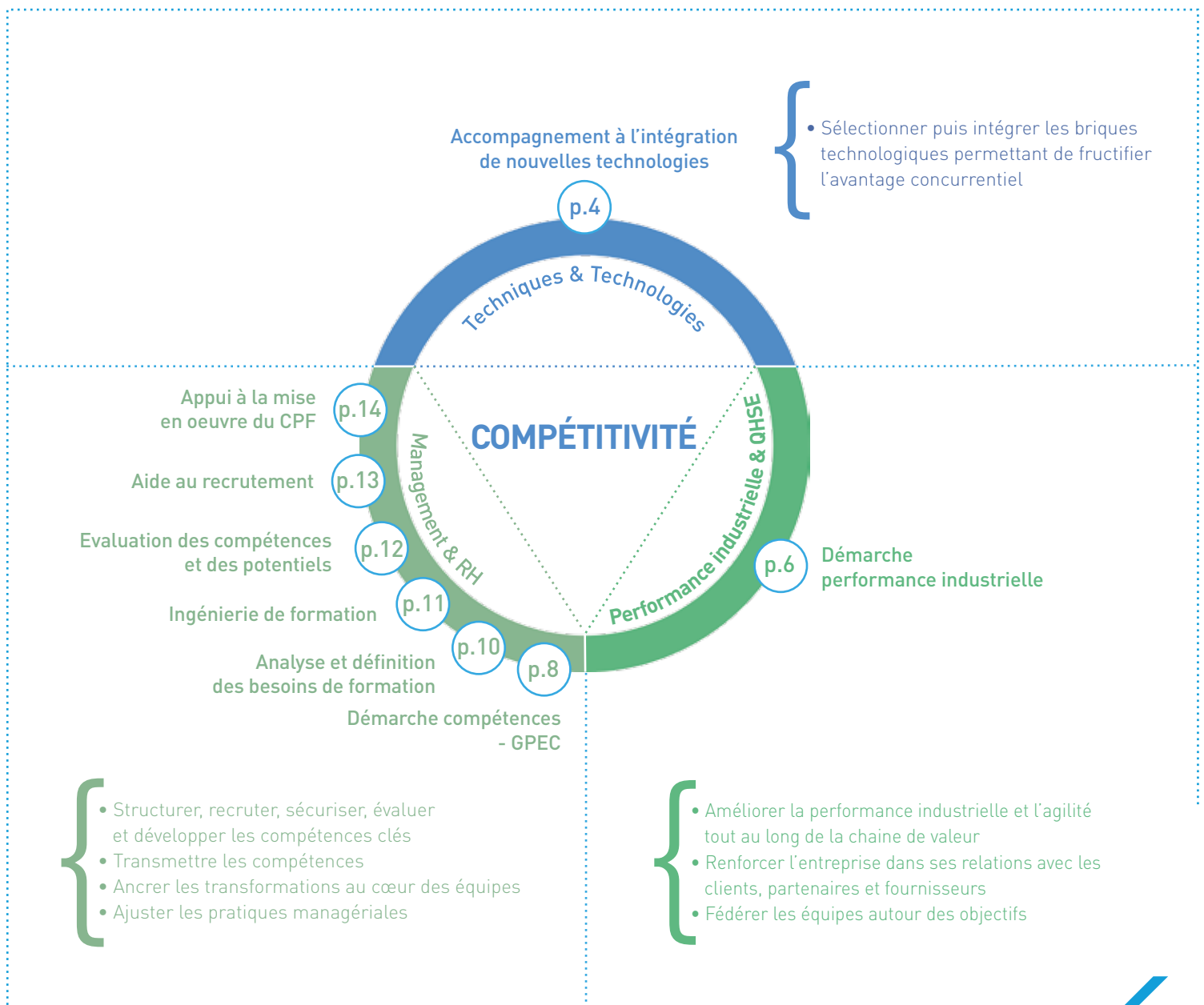
➔ L'évolution rapide des technologies métamorphose les métiers, les modes d'organisation et les pratiques managériales

Seule une approche pluridisciplinaire et intégrée permet aux entreprises industrielles d'obtenir des gains mesurables et durables

C'est cette conviction qui structure et inspire les prestations d'appui conseil du Pôle Formation

La clé de voûte de notre accompagnement

- Une méthodologie d'intervention rigoureuse, pragmatique et intuitive qui place les managers au cœur de l'action
- Une conjugaison d'experts intervenant de manière cohérente sous la conduite d'un chef de projet





Techniques & Technologies

ACCOMPAGNEMENT À L'INTÉGRATION DE NOUVELLES TECHNOLOGIES



Assuré que l'enjeu technologique constitue aujourd'hui clairement un des pivots dans la compétitivité des entreprises, le Pôle Formation / AFPI Sud-Ouest accompagne l'entreprise dans sa réflexion d'évolution sur les différentes briques technologiques : procédés de fabrication, robots et machines collaboratives, fabrication additive, conception / simulation, contrôle / surveillance, chaîne numérique.

Le diagnostic technologique et l'accompagnement du Pôle Formation / AFPI Sud-Ouest permettent à l'entreprise de sélectionner puis d'intégrer les briques technologiques permettant de fructifier l'avantage concurrentiel.



CONTACTS

Responsables



Emilie BASQUE-GREVEREND

05 56 57 44 45

e.basque@afpiso.com



Patrice SOULARD

05 56 57 45 87

p.soulard@afpiso.com

Conseillères Emploi-Formation



Valérie VOLEAU

06 85 70 62 67

v.voleau@afpiso.com



Agnès VEDRENNE

06 81 65 35 43

a.vedrenne@afpiso.com

Accompagnement à l'intégration de nouvelles technologies



Diagnostic technologique

- Analyse des processus industriels (techniques) et des organisations en corrélation avec les orientations stratégiques de l'entreprise (productivité, temps de cycle,...)

Livrable : diagnostic (performance des processus, chaîne d'information,...)

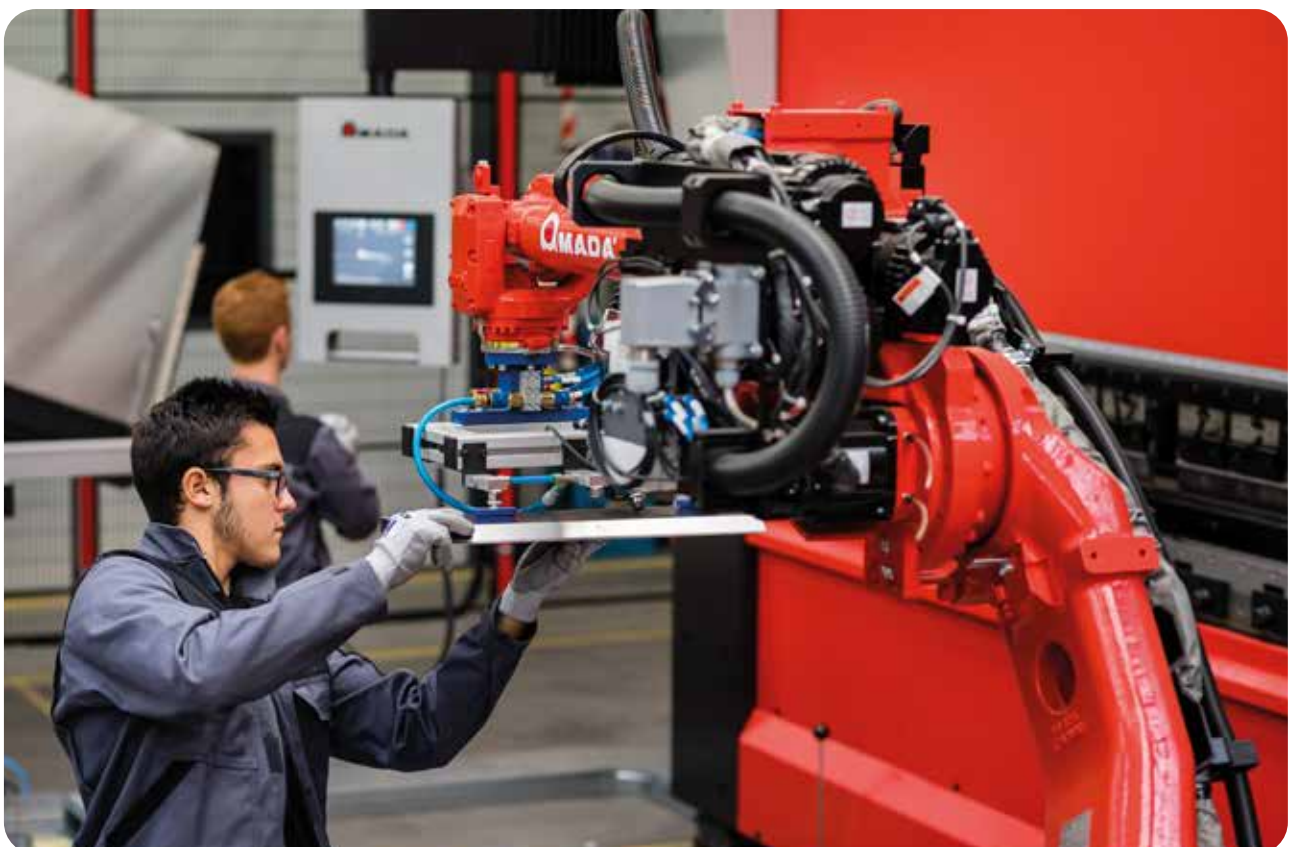
Formalisation de la cible et du cahier des charges

- Définition de la cible (performance attendue)
- Expression Fonctionnelle des Besoins
- Identification des technologies (numérisation, robotisation, intégration de nouveaux procédés de fabrication,...) permettant de répondre à la cible

Livrable : expression fonctionnelle des besoins et préconisations

Accompagnement

- Aide à la consultation fournisseur
- Sélection par l'entreprise du fournisseur
- Sélection le cas échéant par l'entreprise d'un intégrateur technologique
- Interface avec l'intégrateur





Performance industrielle & QHSE

DÉMARCHE PERFORMANCE INDUSTRIELLE



Intimement convaincu que l'amélioration continue ne se résume ni à une boîte à outils ni à la juxtaposition de concepts clés, le Pôle Formation / AFPI Sud-Ouest accompagne l'entreprise à construire puis à piloter sa démarche de performance industrielle ; à en faire un projet d'entreprise visant à développer un comportement collectif innovant, agile, responsable et tourné vers ses clients.

Le diagnostic organisationnel et l'accompagnement du Pôle Formation / AFPI Sud-Ouest permettent à l'entreprise :

- D'améliorer la performance industrielle et l'agilité tout au long de la chaîne de valeur
- De renforcer l'entreprise dans ses relations avec les clients, partenaires et fournisseurs
- De fédérer les équipes autour des objectifs



CONTACTS

Responsable

Emilie BASQUE-GREVEREND

05 56 57 44 45

e.basque@afpiso.com



Assistante

Dominique ROUMENGAS

05 56 57 45 85

d.roumengas@afpiso.com



Conseillères Emploi-Formation

Valérie VOLEAU

06 85 70 62 67

v.voleau@afpiso.com



Agnès VEDRENNE

06 81 65 35 43

a.vedrenne@afpiso.com



Démarche performance industrielle



- Identification des points forts et des points d'attention en corrélation avec les orientations stratégiques de l'entreprise
- Evaluation de l'efficacité du périmètre analysé
- Analyse des indicateurs clés de performance

Livrable : Diagnostic formalisation chaîne de valeur / flux, gaspillages, processus, compétences, ...



- Expression fonctionnelle des besoins
- Formalisation de l'entité cible
- Identification des premiers leviers de performance

Livrable : formalisation d'une nouvelle organisation et/ou du processus optimisé (design d'un nouveau produit, plans d'implantation d'ateliers, intégration d'une nouvelle technologie...)



- Structuration des actions : technologiques, organisationnelles, terrain, ergonomiques, ...
- Instauration / renforcement de la culture de la performance industrielle au sein de l'entreprise
- Mise en place des premières actions court terme dites «à gain rapide» (« quick win », ne nécessitant souvent pas d'investissement)

Livrable : plan d'actions structuré (qui fait quoi, phasage,...)



- Accompagnement de l'entreprise dans sa démarche de transformation, sa conduite du changement
- Facilitation du déploiement des actions retenues à moyen et long termes



Management & RH

DEMARCHE COMPÉTENCES - GPEC



La démarche compétences a pour ambition d'accompagner la réussite de la stratégie industrielle d'un site par la structuration, le recrutement, la sécurisation et le développement des compétences clés.

La clé de voûte de cet accompagnement : une méthodologie d'intervention rigoureuse, pragmatique et cohérente qui appréhende les dimensions comportementales des métiers industriels et place les managers au coeur de l'action.

Le Pôle Formation / AFPI Sud-Ouest est également qualifié pour intégrer deux prestations optionnelles complémentaires :

- **En amont** : un diagnostic industriel approfondi s'appuyant sur une méthodologie concrète permettant aux dirigeants de mieux prendre en compte leur environnement économique, commercial et technologique afin de structurer un plan d'actions aligné sur leur stratégie.
- **En aval** : l'accompagnement à la mise en place d'un système d'information RH. Un tel logiciel permet aux RH de s'appuyer notamment sur les entretiens annuels et professionnels, pour situer, valider, tracer et piloter les compétences des collaborateurs en optimisant les investissements en formation.



CONTACTS



Responsable
Christophe LHUILLIER
05 56 57 44 31
c.lhuillier@afpiso.com



Assistante
Dominique ROUMENGAS
05 56 57 45 85
d.roumengas@afpiso.com



Conseillères Emploi-Formation
Valérie VOLEAU
06 85 70 62 67
v.voleau@afpiso.com



Agnès VEDRENNE
06 81 65 35 43
a.vedrenne@afpiso.com



- Identification des points forts et des axes de progrès de l'entreprise
- Prise en compte des menaces et opportunités de l'environnement
- Diagnostic industriel approfondi (option)



- Impact sur l'organisation
- Optimisation des processus clés
- Impact sur les métiers



- Formalisation des compétences clés avec niveau de mise en oeuvre
- Définition des dimensions comportementales nécessaires au métier

Durée : 3,5 heures

Groupe de travail : 1 tenant du métier, N+1, client et fournisseur interne



- Identification des écarts par rapport aux exigences du référentiel métier :
 - Ecart sur les compétences clés
 - Ecart sur les dimensions comportementales
- Evaluation de l'aptitude à occuper le poste
- Evaluation du potentiel de développement

Durée : 2 à 3,5 heures par personne

Les évaluations s'appuient sur des **misés en situations professionnelles réelles et simulées**. Chacune des évaluations est réalisée par 2 professionnels : 1 expert métier et 1 psychologue du travail ou coach certifié.



- Apport de compétences au juste nécessaire par des formations :
 - Intra spécifique sur site
 - Inter entreprises (échange avec d'autres pratiques - expériences)
 - Au poste en situation de travail



- Accompagnement par le N+1 (délégation - suivi)
- Certification, notamment CQPM / CQPI (éligible au CPF)
- Entretien annuel de progrès
- Usage d'un système d'information RH (option)

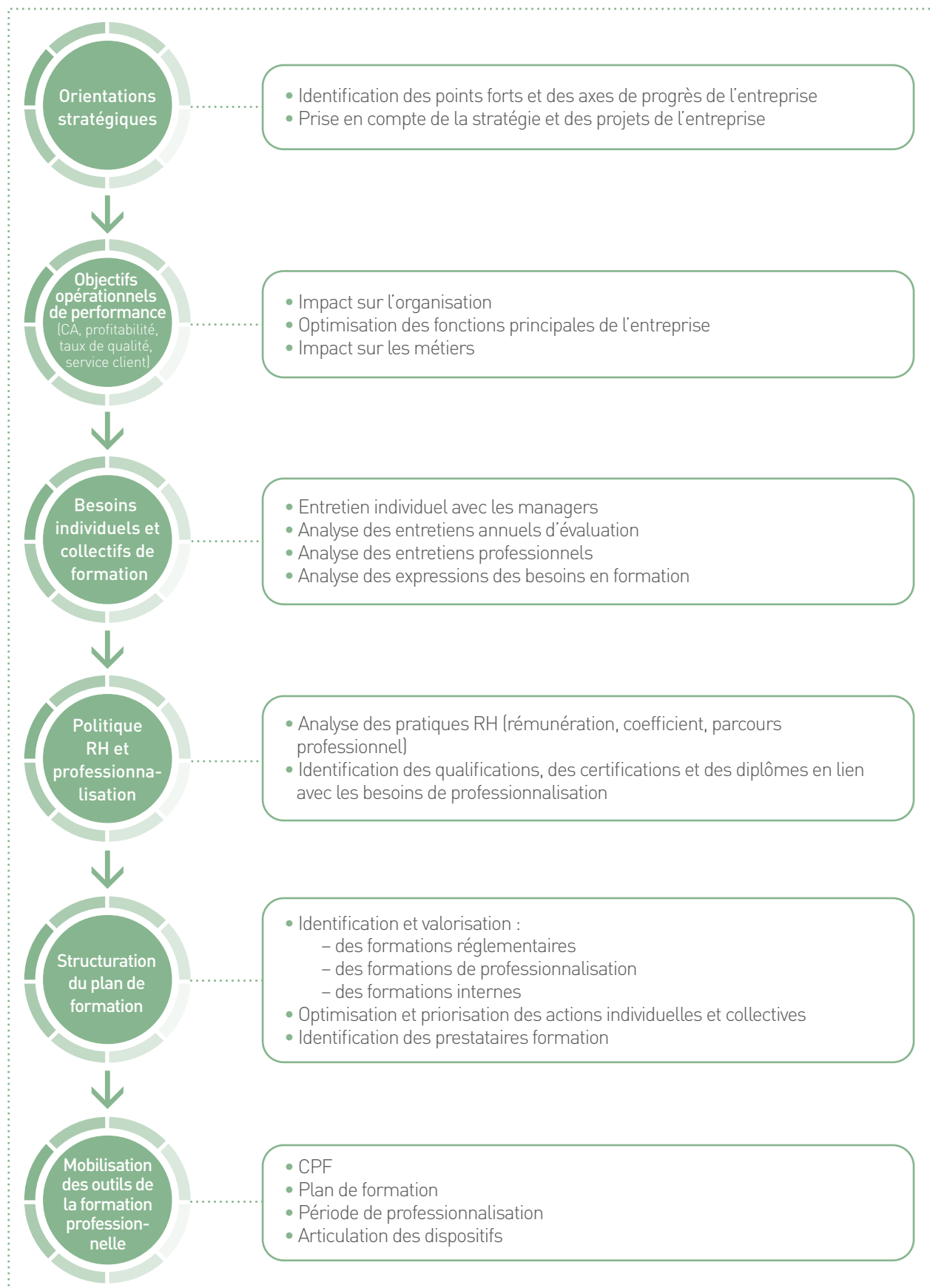


Management & RH

ACCOMPAGNEMENT POUR L'ANALYSE ET LA DÉFINITION DES BESOINS EN MATIÈRE DE FORMATION PROFESSIONNELLE



Cet accompagnement peut intervenir à la suite ou indépendamment d'une démarche compétences - GPEC.





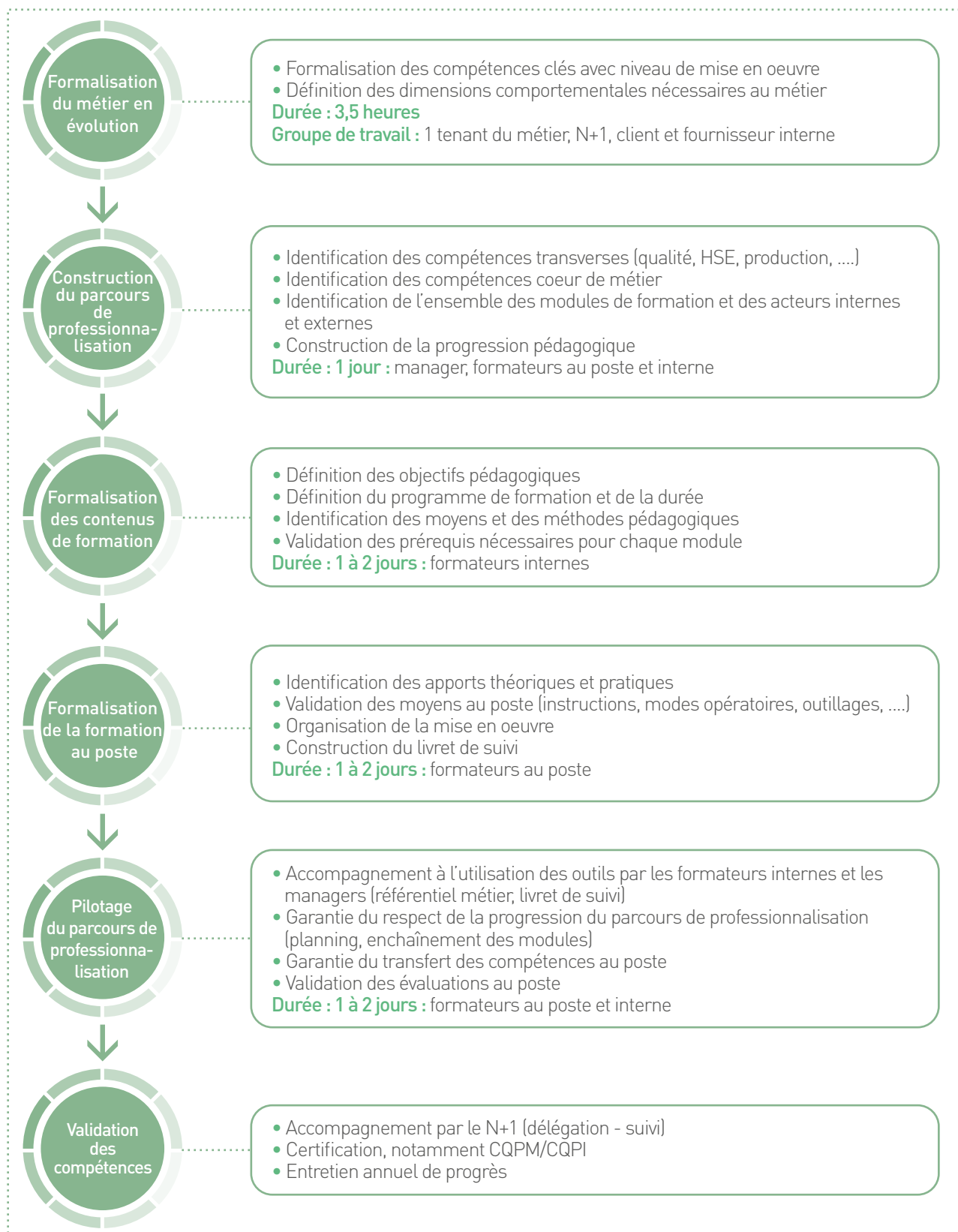
Management & RH

INGÉNIERIE DE FORMATION



Persuadé qu'une compétence ne se transmet pas, mais qu'elle se construit et s'évalue si les conditions favorables sont réunies, le Pôle Formation - AFPI Sud-Ouest accompagne l'entreprise à construire puis à piloter des parcours de professionnalisation :

- en prenant appui sur les ressources propres de l'entreprise
- en mobilisant de manière optimale l'ensemble des dispositifs de formation





Management & RH

EVALUATION DES COMPÉTENCES ET DES POTENTIELS - SÉCURISATION DES TRANSITIONS PROFESSIONNELLES



L'évaluation des compétences et des potentiels permet à l'entreprise de fiabiliser et de sécuriser l'adéquation Homme / poste lors des recrutements et des mobilités.

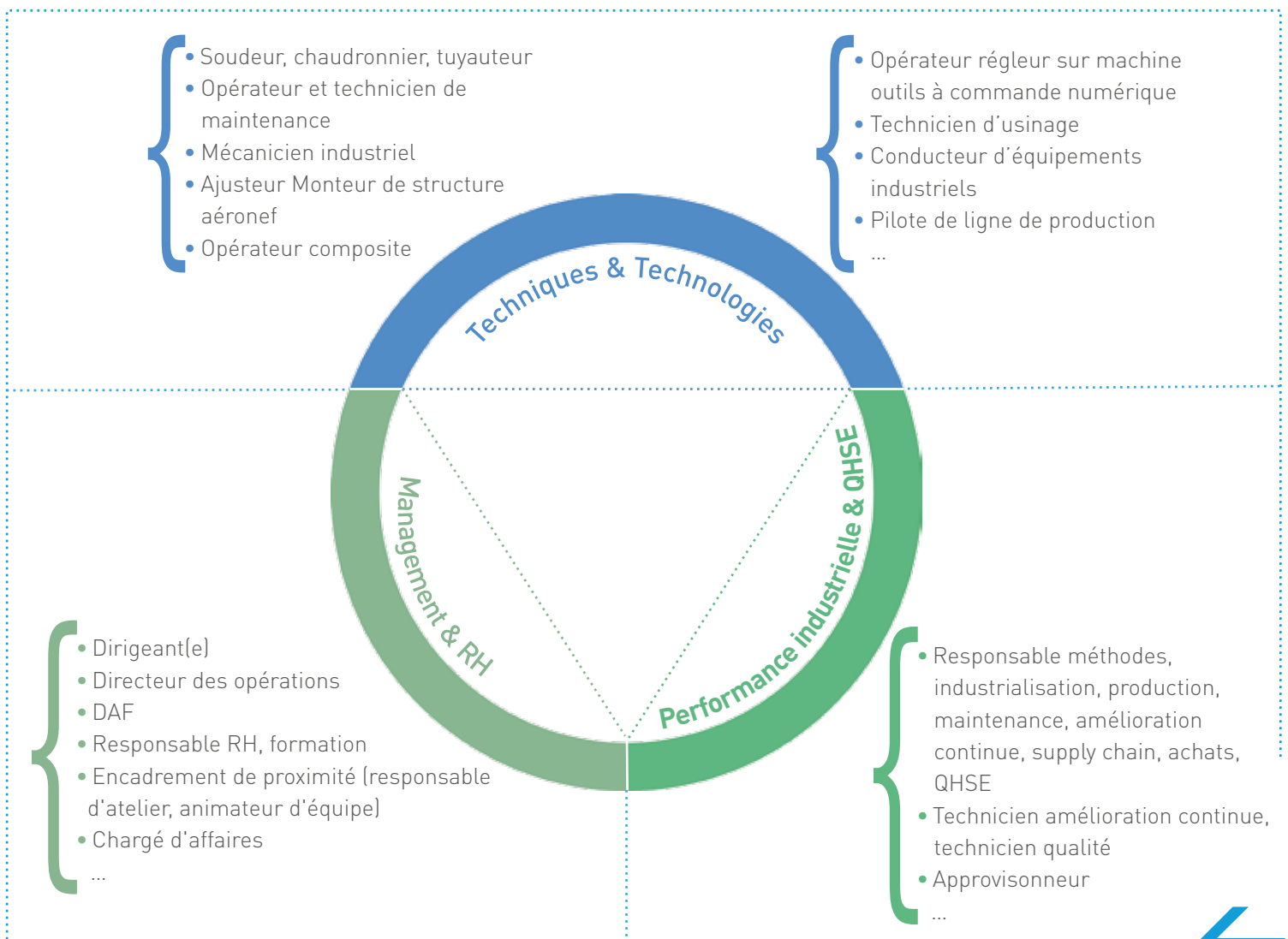
Le Pôle Formation / AFPI Sud-Ouest intervient usuellement en binôme :
un psychologue du travail diplômé et un professionnel du domaine.

La valeur ajoutée du Pôle Formation / AFPI Sud-Ouest, au delà des bonnes pratiques d'utilisation des outils d'assessment (entretiens, tests de personnalité, observations en situations simulées), se situe dans l'ancrage industriel : connaissance fine des métiers, des situations de travail et des exigences industrielles.

Durée de 2h30 à 3h30 par personne évaluée
Tarif de 630 à 875 € HT par personne

Chaque évaluation est réalisée par 2 professionnels :

- 1 professionnel avec un regard RH - potentiel comportemental
- 1 professionnel expert des domaines de compétences clés du métier





Management & RH

AIDE AU RECRUTEMENT



En prolongement de son expertise en évaluation des compétences et des potentiels, le Pôle Formation / AFPI Sud-Ouest a développé un service «clé en mains» d'aide au recrutement.

Ce service comprend 3 prestations pouvant être soit distinctes, soit intégrées :

Réalisation de la fiche métier (670 € HT)

- En groupe de travail et à partir du poste, description de la fiche métier explicitant la mission principale, les compétences clés, les moyens mis en oeuvre, les contraintes, les indicateurs de performance et les dimensions comportementales exigées.

Accompagnement à la rédaction de l'annonce & sélection des CV dans le champ de compétences du métier (1 550 € HT)

- Rédaction de l'annonce de recrutement
- Gestion des candidatures (tableaux de synthèse des candidatures, relations de suivi avec les candidats par téléphone, mail, courrier)
- Sélection des CV répondant aux exigences et vérification de la cohérence : diplôme/parcours professionnel et motivation du candidat
- Présélection et présentation à l'entreprise d'une short list

Organisation & réalisation des évaluations (770 € HT par candidat)

- Mise en oeuvre des évaluations sur les compétences clés et les dimensions comportementales : entretien, questionnaire/test de personnalité, mises en situations professionnelles
- Aide à la prise de décision





Management & RH

APPUI À LA MISE EN OEUVRE DU COMPTE PERSONNEL DE FORMATION (CPF)



Le Pôle Formation / AFPI Sud-Ouest : une expertise pour aider les dirigeants à créer les conditions favorables à la mobilisation du CPF.

Notre appui conseil porte sur :

- La co-construction de projets de formation «gagnant-gagnant» au service de l'évolution professionnelle du salarié et de la compétitivité de l'entreprise
- Les leviers de sensibilisation des salariés sur leur employabilité et l'accès à la formation tout au long de la vie
- L'articulation du CPF avec les outils de management des compétences de l'entreprise : orientations formation, entretiens professionnels, plan de formation, dispositifs d'alternance
- L'accompagnement des acteurs pour le choix des formations éligibles au CPF et la mise en oeuvre
- La création d'un projet de formation sur www.moncompteformation.gouv.fr et l'optimisation de son financement





VOS CONTACTS



Responsable de site

Murielle RIAUD
06 30 12 38 68

Conseillères
emploi-formation

Agnès VEDRENNE
06 81 65 35 43
Valérie VOLEAU
06 85 70 62 67

Gironde

Dordogne

Lot-et-Garonne

Responsable de site

Catherine QUEYROI
06 11 97 96 74

Responsable de site

Serge GOALARD
06 85 70 62 55

Landes



Pour plus d'informations, rendez-vous sur

www.afpiso.com



Déclaration
Datadock validée